

IMMOBILIENANGEBOT NR. 958

Charmante Doppelhaushälfte im Herzen von Glehn



Objektbeschreibung

Bei dieser Immobilie handelt es sich um ein äußerst gepflegtes, familienfreundliches Wohnhaus auf einem sehr schönen Grundstück in ruhiger Wohnlage von Glehn.

Dieses liebevoll gestaltete Objekt verfügt im Erdgeschoss über einen großzügigen Eingangsbereich, ein gemütliches Wohnzimmer, eine Diele, eine Küche mit angrenzendem Esszimmer und direktem Zugang zur ruhigen Frühstücksterrasse, einen Abstellraum sowie ein Gäste-WC.

Im Obergeschoss befinden sich drei geräumige Schlafzimmer, ein Flur und ein großes helles Tageslichtbad mit begehrter Dusche und Wanne.

OBJEKTDDETAILS

Angebot Nr. 958

Typ: Doppelhaushälfte

Kaufpreis: 448.000,- €

zzgl. Käufercourtage: 3,57 %

Bezug: nach Absprache

Baujahr: 1993 - modernisiert

Grundstück: 311 m²

Wohnfläche: ca. 140 m² zzgl. Nutzfl.

Zimmer: 5

Keller: ja

Garage: ja

Stellplätze: 3

Fenster: isoliervergl. Kunststofffenster

Heizung: Gaszentralheizung

Energieausweis: in Vorbereitung

Das ausgebaute Dachstudio bietet ein weiteres großes abgeschlossenes Zimmer, das sich ideal als Kinder- oder Arbeitszimmer eignet. Von hier können Sie den Weitblick über die angrenzenden Felder genießen.

Im überwiegend ausgebauten Keller finden Sie weitere individuell nutzbare Flächen, z. Zt. befinden sich hier ein Wasch-/Trockenraum, ein Vorratsraum, ein Arbeitszimmer sowie ein Hobby-/Bastelzimmer.

Ein schöner eingefriedeter Garten in bevorzugter Sonnenlage sowie eine am Haus liegende übergroße Garage, mit Zugang in den Garten, runden dieses tolle Immobilienangebot ab.

Die Immobilie bietet aufgrund ihres Platzangebotes und des gut durchdachten Grundrisses ein schönes ZUHAUSE für die ganze Familie.

Das Objekt befindet sich in einem sehr guten Allgemeinzustand; es besteht kein Sanierungstau!

Doch machen Sie sich bei einer Innenbesichtigung ein eigenes Bild von diesem attraktiven Immobilienangebot. Wir freuen uns auf Ihren Anruf!

Ausstattungsmerkmale:

- heller Fliesenbelag im EG, Teppichboden im OG u. DG
- weiße, isolierverglaste Kunststofffenster
- Rollläden
- Sicherheitshaustüre
- Terrasse mit Markise
- Fußbodenheizung im EG und OG
- helles Tageslichtbad mit Wanne und Dusche (OG)
- Gäste-WC
- ausgebautes Studio
- Pkw-Garage mit elektr. Tor
- Gaszentralheizung (Niedrigtemperatur)
- Gartenhaus
- u.v.m.

PROVISION, HAFTUNG

Die vom Käufer im Falle des Ankaufs dieses Objektes unmittelbar an Brodowski Immobilien GmbH zu zahlende Provision beträgt 3 % des Kaufpreises zzgl. der gesetzlichen MwSt (= 3,57 %).

Alle in diesem Angebot enthaltenen Angaben, Abmessungen und Preisangaben beruhen auf Angaben des Verkäufers (oder eines Dritten). Der Makler übernimmt hierfür keine Haftung! Siehe unsere beigef. AGB's.

Lage und Umgebung:

Dieses Einfamilienhaus befindet sich in guter Lage von Korschenbroich-Glehn. Die Grundschule, Kindergärten und der Sportplatz sind fußläufig gut erreichbar; verschiedene Einkaufsmöglichkeiten befinden sich ebenfalls direkt im Ort. Die hervorragende Verkehrsanbindung nach Düsseldorf, Mönchengladbach und Köln ist durch die Autobahnen A44, A46, A52 und A57 gegeben, die bequem und sehr schnell über Bundesstraßen erreichbar sind.

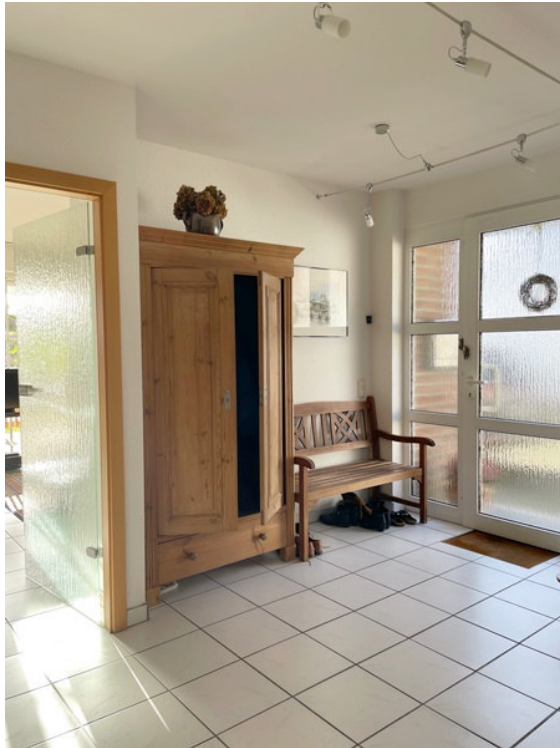
Objektansichten



Garage

Hausansicht

Objektansichten



Diele



Objektansichten



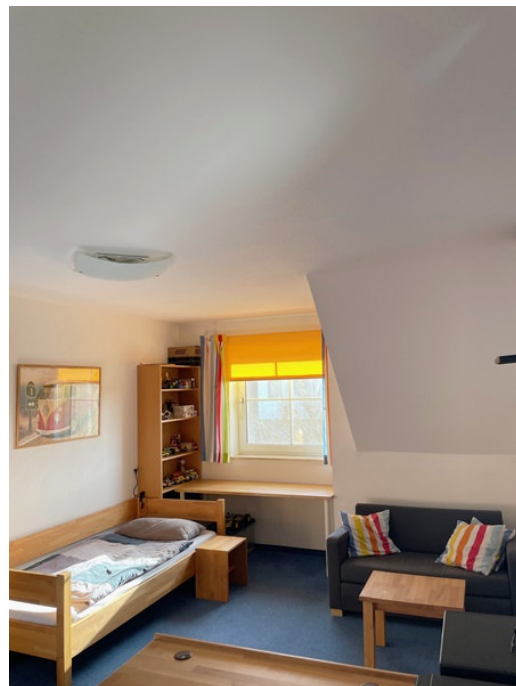
Wohn- u. Essbereich



Objektansichten



Gäste-WC



Kinderzimmer

Objektansichten



Kinderzimmer



Schlafzimmer

Objektansichten



Badezimmer



Objektansichten



Dachstudio



Ausblick