

Mietangebot Nr. 79

Perfekte Singlewohnung in ruhigem 3-Familienhaus Nähe „Schloss Liedberg“ in Korschenbroich



Objektbeschreibung

Dieses nicht alltägliche Zuhause in ruhiger, grüner Lage befindet sich im 1. Obergeschoss eines architektonisch ausgefallenen 3-Familienhauses.

Die Wohnfläche verteilt sich über einen einladenden, sehr großzügigen Wohn-/Essbereich mit vielen Fensterflächen und Zugang zum Balkon. Eine ebenfalls große Küche inkl. Einbauküche, die vom Mieter genutzt werden kann, hat ebenfalls einen Zugang zum Balkon. Das Schlafzimmer (passend für ein 1,40 m bis max. 1,60 m großes Bett) verfügt über hochwertige Einbauschränke, die den vorhandenen Platz optimal

OBJEKTDDETAILS

Kaltmiete: mtl. 820,- €

Pkw-Stellplatz: 35,- €

NK-Vorausleistung: 300,- €

Kaution: 3 Monatsmieten

Typ: Etagenwohnung (1. OG)

Baujahr: 1994

Bezug: sofort frei

Wohnfläche: ca. 90 m²

Zimmer: 2

Bad: 1

Balkon: 1

Heizung: Ölzentralheizung

Energiebedarfswert 116,4 kWh/(m²*a)

ausnutzen. Ebenso verfügt diese schöne Wohnung über ein helles, großzügiges Bad mit Wanne.

Die Wohnung eignet sich perfekt für einen **Singlehaushalt!**

Ein großer, überdachter Balkon lädt zum Entspannen ein und bietet einen wunderschönen, erholsamen Blick ins Grüne.

Das gesamte Objekt befindet sich in einem sehr gepflegten Zustand.

Hier einige Ausstattungsmerkmale

- Fliesenboden
- überdachter Balkon
- Tageslichtbad mit Wanne
- Einbauküche (im Mietpreis enthalten)
- Pkw-Stellplatz
- u.v.m.

Die Wohnung ist sofort einzugsbereit; doch verschaffen Sie sich selbst einen eigenen Eindruck von diesem attraktiven Mietangebot und vereinbaren mit uns einen Besichtigungstermin. Wir freuen uns auf Ihren Anruf!

Lage und Umgebung

In guter Wohnlage von Korschenbroich-Drölsholz befindet sich dieses attraktive Mietangebot in einem 3-Familienhaus. Bis Korschenbroich oder Kleinenbroich mit S-Bahn-Anschluss nach Mönchengladbach oder Düsseldorf sind es nur ein paar wenige Kilometer. Die Autobahnanbindung nach Düsseldorf, Köln oder Krefeld ist ebenfalls in nur wenigen Minuten erreichbar. Die ruhige Lage mit Naherholungsgebieten und Sehenswürdigkeiten in direkter Nähe machen diesen Stadtteil zu einem beliebten Wohnort.

HAFTUNG

Alle in diesem Angebot enthaltenen Angaben, Abmessungen und Preisangaben beruhen auf Angaben des Verkäufers (oder eines Dritten). Der Makler übernimmt hierfür keine Haftung! Siehe unsere beigef. AGB's.

Die Hinterlegung einer Kautionshöhe von drei Monatsmieten ist bei Anmietung erforderlich!

Objektansichten



Wohn-/Esszimmer



Objektansichten



Wohnzimmer



Küche (inkl. Einbauküche)

Objektansichten



Balkon

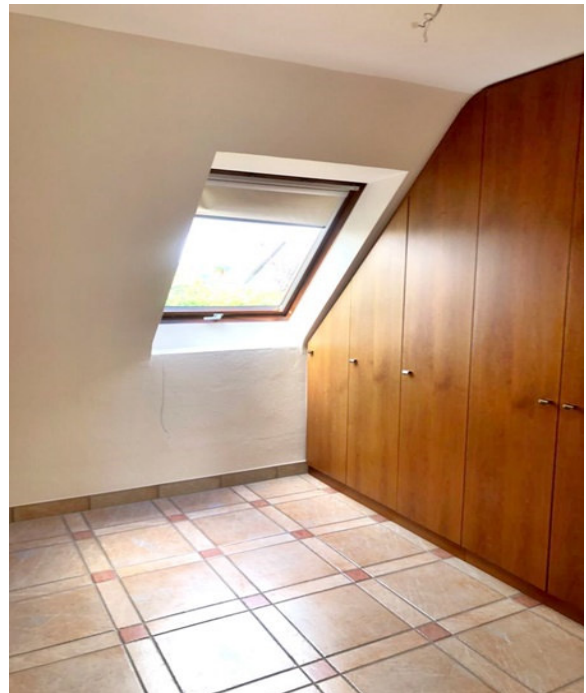


Aussicht

Objektansichten



Grünblick



Schlafzimmer mit Einbauschränken

Objektansichten



Tageslichtbad

