

IMMOBILIENANGEBOT NR. 909

Ideales Handwerkerhaus auf großzügigem Erbpachtgrundstück in ruhiger, guter Lage von Korschenbroich-Glehn



Objektbeschreibung:

Diese solide Doppelhaushälfte wurde auf einem großzügigen Erbpachtgrundstück in Massivbauweise errichtet. Das Wohnhaus verfügt im Erdgeschoss über einen gemütlichen Wohn- und Essbereich, ein Schlafzimmer, eine Küche, Diele und ein Tageslichtbad; im Obergeschoss befinden sich drei weitere Schlafzimmer. Das Kellergeschoss bietet zusätzliche Nutzflächen, z. Zt. befinden sich hier eine Waschküche, ein Hobbyraum, ein Werkstattraum und eine Dusche. Obwohl das Objekt im Laufe der Jahre verschiedene Modernisierungen erfahren hat, besteht Renovierungs- bzw. auch Teilsanierungsbedarf.

Eine große Doppelgarage befindet sich unmittelbar am Haus.

OBJEKTDDETAILS

Angebot Nr. 909

Typ: Doppelhaushälfte

Kaufpreis: 248.000,- €

inkl. Doppelgarage

zzgl. Käufercourtage: 3,57 %

Bezug: nach Absprache

Baujahr: 1951

Grundstück (Erbpacht): 997 m²

jährlicher Erbpachtzins: 274,55 €

Wohnfläche: ca. 108 m²

Zimmer: 5

Keller: ja

Fenster: Holzfenster mit Isoliervergl.

Heizung: Gaszentralheizung, Bj. 2013

Energieausweis: in Vorbereitung

Informationen zum Thema „Erbpachtgrundstück“ erteilen wir gerne auf Anfrage vorab.

Bei dieser Immobilie lässt sich nach einer Teilsanierung ein behagliches ZUHAUSE für die ganze Familie schaffen. Doch machen Sie sich bei einer Innenbesichtigung ein eigenes Bild von diesem Wohnhaus. Wir freuen uns auf Ihren Anruf!

Ausstattungsmerkmale:

- teils Parkett-, Fliesen- bzw. Teppichboden
- teils Holz-, teils Kunststofffenster mit Isolierverglasung
- Gaszentralheizung, Bj. 2013
- Bad mit Wanne
- teilw. Holzdeckenverkleidung
- zusätzliche Dusche im Keller
- große Pkw-Doppelgarage

Lage und Umgebung:

Diese Doppelhaushälfte befindet sich in sehr guter, ruhiger Lage von Korschenbroich-Glehn. Die Grundschule, Kindergärten und der Sportplatz sind fußläufig gut erreichbar; verschiedene Einkaufsmöglichkeiten befinden sich ebenfalls direkt im Ort. Die hervorragende Verkehrsanbindung nach Düsseldorf, Mönchengladbach und Köln ist durch die Autobahnen A 44, 46, 52 und A 57 gegeben, die bequem und sehr schnell über Bundesstraßen erreichbar sind.

PROVISION, HAFTUNG

Die vom Käufer im Falle des Ankaufs dieses Objektes unmittelbar an Brodowski Immobilien GmbH zu zahlende Provision beträgt 3 % des Kaufpreises zzgl. der gesetzlichen MwSt (= 3,57 %).

Alle in diesem Angebot enthaltenen Angaben, Abmessungen und Preisangaben beruhen auf Angaben des Verkäufers (oder eines Dritten). Der Makler übernimmt hierfür keine Haftung! Siehe unsere beigef. AGB's.

Objektansichten



Rückansicht



Blick in den Garten



Wohnbereich





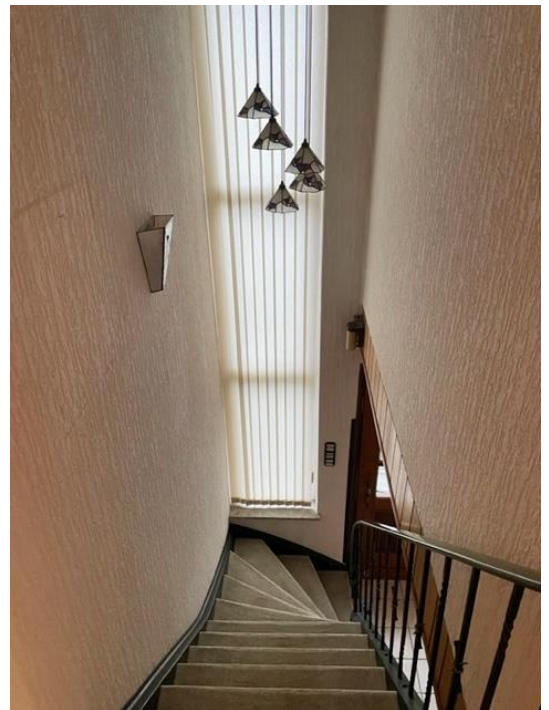
Diele u. Blick ins Schlafzimmer



Bad



Küche



Treppe ins OG



Schlafzimmer im OG





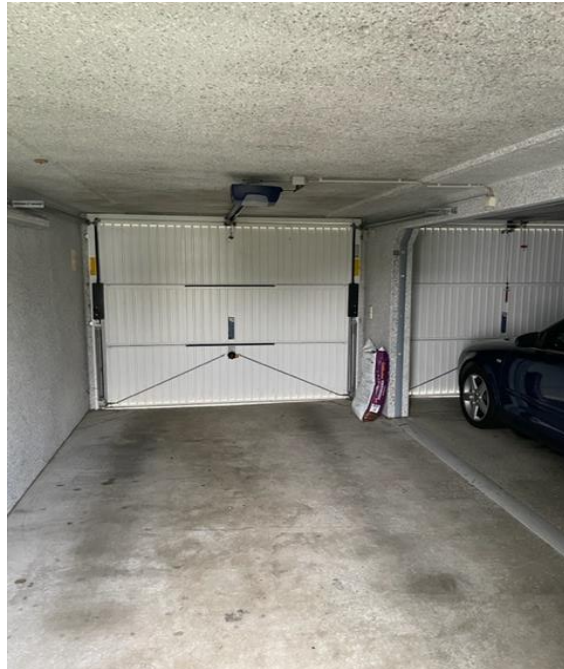
Einfahrt



Terrasse



Blick vom OG



Doppelgarage