

Mietangebot Nr. 11

Exklusive 4 ½-Zimmer-Galeriewohnung + zwei Balkone in zentraler Lage von Korschenbroich-Glehn



Objektbeschreibung

Diese großzügige, nicht alltägliche Wohnung bietet seinen neuen Bewohnern einen wunderschönen, offen gestalteten Grundriss mit viel Raum und Höhe. Das ZUHAUSE ist gerade erst komplett sehr geschmackvoll und mit hochwertigsten Materialien saniert worden. Die Wohnfläche verteilt sich über einen großzügigen, hellen Wohn-/Essbereich mit Blick auf die Galerie, eine Küche, einen Abstellraum, insgesamt drei Schlafräume, ein individuell nutzbarer Raum (Galerie), ein komplett neues Bad mit begehbare Runddusche mit Sitzgelegenheit, Handtuchrockner, großem Wandspiegel und vielen Staumöglichkeiten. Ein neues Gäste-WC mit zusätzlichem Duschbad ist ebenfalls vorhanden. Über eine massive Holzterrasse ist die schöne Galerie mit Tageslicht erreichbar, die individuell nutzbare weiteren Raum bietet. Der vorhandene Spitzboden ist vom Flur aus erreichbar und bietet

OBJEKTDDETAILS

Kaltmiete: mtl. 1.390,- €

NK-Vorausleistung: 260,- €

Pkw-Garage: 50,- €

Kautions: 3 Monatsmieten

Typ : Etagenwohnung (2. OG/DG)

Bezug: kurzfristig möglich

Wohnfläche: ca. 140 m²

Zimmer: 4 ½

Balkone: 2

Bäder: 2

Heizung: Gaszentralheizung

Energieausweis: in Vorbereitung

weitere Abstellflächen. Zwei überaus große Balkone angrenzend an den Wohnbereich runden dieses außergewöhnliche Mietangebot ab. Ein Balkon verfügt über einen Abstellraum mit Licht. Die Wohnung eignet sich optimalerweise für einen anspruchsvollen 3- bis 4-Personenhaushalt.

Hier einige Ausstattungsmerkmale

- neues Tageslichtbad mit ebenerdiger Runddusche u.v.m.
- neues Gäste-WC mit Dusche
- überwiegend hochwertiger Vinylboden in grauer Holzoptik
- grauer Fliesenboden in den Bädern
- Anschlüsse für Waschmaschine u. Trockner in der Wohnung
- überwiegend elektrische Rollläden
- Gaszentralheizung
- Pkw-Garage am Haus
- u.v.m.

Ein separater Kellerraum, sowie ein Gemeinschaftskellerraum stehen selbstverständlich zur Verfügung. Die Pkw-Garage befindet sich direkt am Haus. Doch verschaffen Sie sich selbst einen eigenen Eindruck von diesem attraktiven Mietangebot und vereinbaren mit uns einen Besichtigungstermin. Wir freuen uns auf Ihren Anruf!

Lage und Umgebung

Diese großzügige Wohnung erstreckt sich über das gesamte 2. Ober- und Dachgeschoss (Spitzboden) eines gepflegten Wohn- und Geschäftshauses und befindet sich in guter und dennoch zentraler Lage von Korschenbroich-Glehn. Die Grundschule sowie Kindergärten sind fußläufig schnell erreichbar; verschiedene Einkaufsmöglichkeiten liegen fast direkt vor der Haustür. Die hervorragende Verkehrsanbindung nach Düsseldorf, Mönchengladbach und Köln ist durch die Autobahnen A 44, 46, 52 und A 57 gegeben, die bequem und sehr schnell über Bundesstraßen erreichbar sind.

HAFTUNG

Alle in diesem Angebot enthaltenen Angaben, Abmessungen und Preisangaben beruhen auf Angaben des Verkäufers (oder eines Dritten). Der Makler übernimmt hierfür keine Haftung! Siehe unsere beigef. AGB's.

Die Hinterlegung einer Kautions in Höhe von drei Monatsmieten ist bei Anmietung erforderlich!

Hier einige Objektansichten



Wohnbereich





Aussicht



Blick auf Galerie



Galerie





Blick in den Wohnbereich

Balkon + Abstellraum





Schlaf- oder Arbeitsraum



Schlafrum

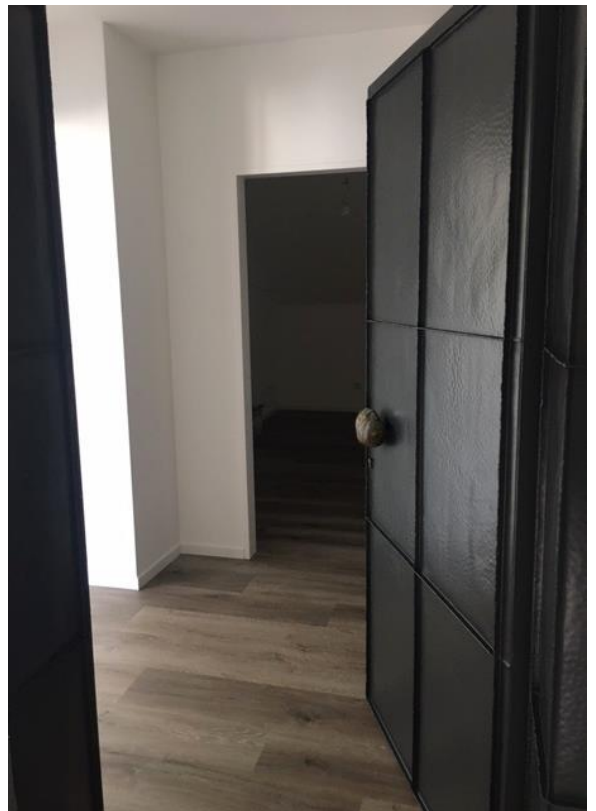


Tageslichtbad





Diele



Wohnungseingang